

ОПИСАНИЕ МЕСТОПОЛОЖЕНИЯ ГРАНИЦ ПУБЛИЧНОГО СЕРВИТУТА

Раздел 1

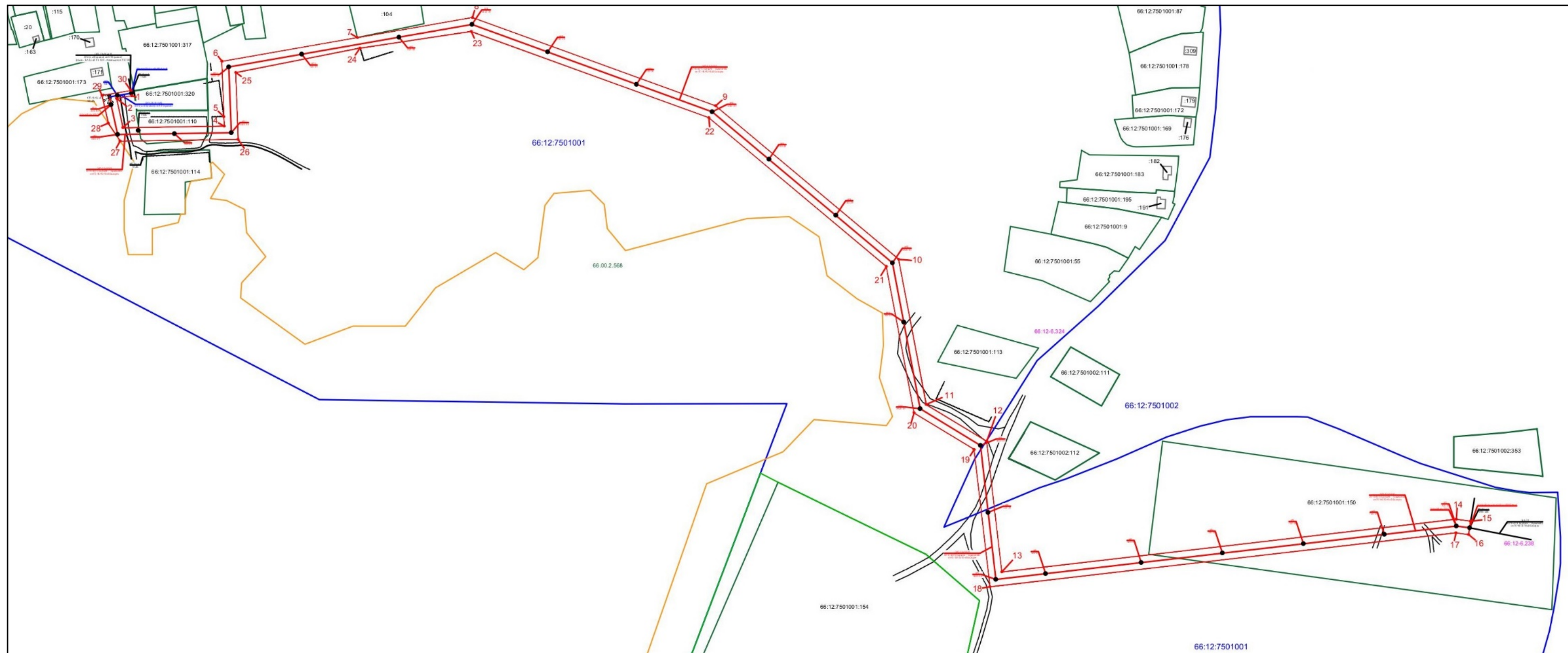
Сведения об объекте		
№ п/п	Характеристики объекта	Описание характеристик
1	2	3
1	Местоположение объекта	Свердловская обл., Каменский р-н., с. Окулово, ул. Ленина, земельный участок № 14 Д
2	Площадь объекта +/- величина погрешности определения площади (Р+/- Дельта Р)	13 140 кв.м±27
3	Иные характеристики объекта	Цель установления сервитута: «Строительство отпайки ВЛЗ 10 кВ от ВЛ 10 кВ ПС Багаряк - Таушканово. ТП 10/0,4 кВ. ВЛИ 0,4 кВ (электроснабжение малоэтажной жилой застройки, находящейся по адресу: Свердловская обл., Каменский р-н., с. Окулово, ул. Ленина, земельный участок № 14 Д) (0,16 МВА, ВЛЗ 10 кВ – 1,33 км, ВЛИ 0,4 кВ – 0,02 км, 2 т.у.)»

Раздел 2

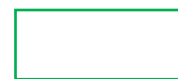
Сведения о местоположении границ объекта					
1. Система координат <u>МСК-66, зона 1</u>					
2. Сведения о характерных точках границ объекта					
Обозначение характерных точек границ	Координаты, м		Метод определения координат характерной точки	Средняя квадратическая погрешность положения характерной точки (M _t), м	Описание обозначения точки на местности (при наличии)
	X	Y			
1	2	3	4	5	6
1	319950.90	1616535.38	Геодезический метод	0.10	—
2	319949.01	1616524.02	Геодезический метод	0.10	—
3	319927.26	1616528.76	Геодезический метод	0.10	—
4	319928.36	1616604.16	Геодезический метод	0.10	—
5	319935.47	1616603.90	Геодезический метод	0.10	—
6	319976.61	1616602.41	Геодезический метод	0.10	—
7	319994.17	1616703.21	Геодезический метод	0.10	—
8	320009.12	1616788.99	Геодезический метод	0.10	—
9	319943.45	1616969.98	Геодезический метод	0.10	—
10	319829.38	1617106.19	Геодезический метод	0.10	—
11	319721.46	1617126.61	Геодезический метод	0.10	—
12	319694.06	1617171.69	Геодезический метод	0.10	—
13	319596.98	1617182.92	Геодезический метод	0.10	—
14	319636.12	1617521.27	Геодезический метод	0.10	—
15	319634.65	1617531.80	Геодезический метод	0.10	—
16	319624.75	1617530.43	Геодезический метод	0.10	—
17	319626.04	1617521.15	Геодезический метод	0.10	—
18	319585.90	1617174.14	Геодезический метод	0.10	—
19	319688.06	1617162.32	Геодезический метод	0.10	—
20	319715.23	1617117.62	Геодезический метод	0.10	—
21	319824.01	1617097.03	Геодезический метод	0.10	—
22	319934.65	1616964.91	Геодезический метод	0.10	—
23	319998.81	1616788.09	Геодезический метод	0.10	—
24	319986.40	1616705.29	Геодезический метод	0.10	—

Обозначение характерных точек границ	Координаты, м		Метод определения координат характерной точки	Средняя квадратическая погрешность положения характерной точки (M _i), м	Описание обозначения точки на местности (при наличии)
	X	Y			
1	2	3	4	5	6
25	319968.25	1616612.72	Геодезический метод	0.10	—
26	319918.51	1616614.52	Геодезический метод	0.10	—
27	319917.25	1616526.71	Геодезический метод	0.10	—
28	319930.52	1616517.84	Геодезический метод	0.10	—
29	319951.27	1616513.29	Геодезический метод	0.10	—
30	319954.85	1616534.72	Геодезический метод	0.10	—
1	319950.90	1616535.38	Геодезический метод	0.10	—

Раздел 3
Обзорная схема границ Публичного сервитута



- Публичный сервитут



- Земельные участки по сведениям ЕГРН

66:12:7501001 - Кадастровый квартал

66:12-6.324 - Обозначение зоны с особыми условиями использования территории



- Границы Свердловского лесничества



- Ось проектируемой ВЛ



- Опора ВЛ